

Plochá páska CONNECT

Páska CONNECT sa používa na spájanie sadrokartónových dosiek na rovných povrchoch (strop či steny). Základom pásky je biela vysokoelastická fólia odolná voči praskaniu. Po obidvoch stranách je jadro pokryté textilnou vlnou, ktorá umožňuje ľahšie nanášanie stierkových hmôt a farieb. Vďaka vysokej nasiakavosti a súčasne drsnému povrchu pásky sa významne zvyšuje príľnavosť k podkladu a odolnosť spojenia.

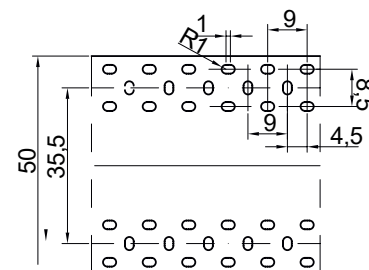


Rozmer: 5cm x 25m
Hrúbka: 0,25 - 0,35mm

Pásky sú ideálne na spájanie dosiek položených na rôznych plochách. Po škárovaní stierkovou hmotou alebo sadrovou stierkou páska ideálne splyva s povrchom dosky. Inovačná forma umožňuje použitie aj na miestach vystavených vlhkosti, napr. v okolí vane a sprchy. Vzhľadom na rôzne druhy tmeliacích hmôt odporúčame produkt pred finálnou aplikáciou najskôr vyskúšať na menšom kúsku. Páska si nevyžaduje použitie špeciálneho náradia, na rezanie sa používa nôž alebo nožnice.

Výhody:

- Trvácnosť a odolnosť proti praskaniu
- Mimoriadne vysoká elasticita jadra
- Zaručuje dlhodobú ochranu proti praskaniu škár, zvlášť na miestach spojov SDK dosiek náchylných na poškodenie ako napr. podkrovia
- Odolná proti žieravine a zásaditým hmotám
- Nevyžaduje namáčanie vo vode
- Nepresvitá po škárovaní
- Umožňuje krytie farbou



Návod na použitie:

1. Odstrihnite pásku v potrebnej dĺžke.
2. Sádrovú stierku alebo hotovú hmotu nanášame na hrany styku dvoch sadrokartónových dosiek, v prípade zrezaných hrán je potrebné ich najskôr zbrúsiť pod uhlom cca 45° a navlhčiť vodou, aby sa znížila nasiakavosť sadrového jadra dosiek.
3. Pomocou špachtle nalepujeme pásku do sadrovej stierky už nanesej na spoje dosiek; páska musí byť správne orientovaná nápismi smerom ku škáre a musí ideálne priliehať k sadre; povrch pásky pokrývame tenkou vrstvou sadrovej stierky na šírku škáry.
4. Následne nanášame ďalšiu vrstvu sadrovej stierky alebo hotovej zmesi o 50-60mm širšiu ako škára a čakáme na stuhnutie a vyschnutie.
5. Pre vyrovnanie povrchu škáry s povrchom dosky musí byť jej šírka na zrezaných hranách minimálne 4cm. Po stuhnutí a vyschnutí poslednej vrstvy pristúpime k brúseniu a vyhladzovaniu škáry pomocou brúsnej sieťky s odporúčanou zrnitosťou 200.